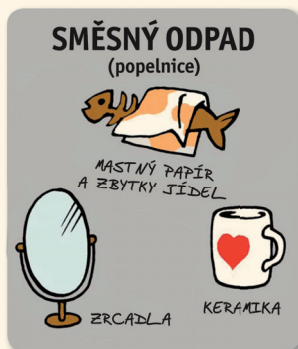
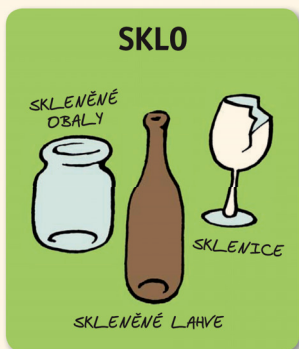
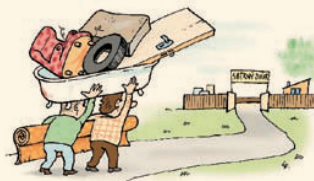


Odpad roztríděný do barevných kontejnerů je dál využit pro recyklaci. Pokud využitelný odpad jen odhodíte do popelnice na směsný odpad, skončí bez užitku na skládce. **Třídění není těžké!** Podívejte se na naše **příklady třídění nejběžnějších odpadů z domácnosti.**



**POZOR!** Některé druhy odpadů – keramika (hrníčky, talířky), linoleum, zrcadla, mastný papír se zbytky jídel apod. nelze pro jejich vlastnosti recyklovat a patří do popelnice na směsný odpad nebo je můžete zdarma odložit do sběrného dvora.

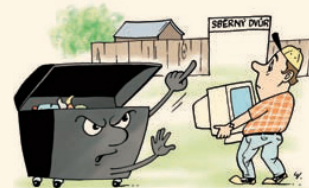
## NEBOJTE SE TŘÍDIT SPRÁVNĚ!



### Objemný odpad

Starý nábytek, pneumatiky, matrace, koberce, vany apod. odevzdávejte do sběrného dvora nebo v rámci mobilního svozu do přistavených kontejnerů.

**Vysloužilé elektrospotřebiče**  
Použité elektrospotřebiče a zářivky můžete bezplatně odevzdávat na označená místa zpětného odběru kdekoli v ČR (sběrné dvory, elektroprodejny, speciální červené kontejnery na drobný elektroodpad, elektroopravny).



### Vybité baterie

Baterie můžete odevzdávat do zelených boxů v obchodních centrech a prodejních nebo do červených kontejnerů na drobný elektroodpad rozmístěných po městě, případně na sběrný dvůr.

**Stavební odpad**  
Při demolicích a větších rekonstrukcích je třeba si odvoz odpadu zajistit.



### Rostlinný odpad ze zahrádek

Posekanou trávu, listí, natě a rostlinné zbytky můžete kompostovat na vlastním pozemku nebo odkládat do BIO nádob.

### Nebezpečný odpad

Mezi nebezpečné odpady patří např. zbytky barev, laků, ředidel, použitých olejů, čistících prostředků aj. Odevzdávejte je na sběrný dvůr nebo při mobilním svozu nebezpečných odpadů. Prošlé léky můžete zdarma odevzdat v lékárnách.

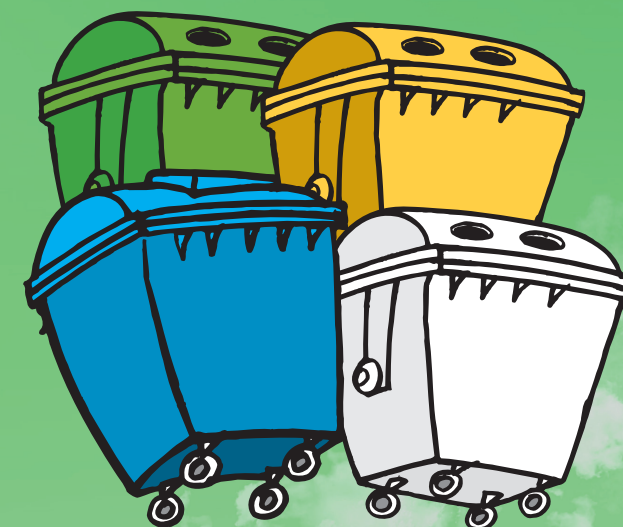


### Textil a obuv

Staré ošacení a obuv zabalené do igelitového pytle můžete odevzdat do kontejnerů na textil nebo sběrný dvůr.



# KAM S VAŠÍM ODPADEM



## Co se děje s vytríděným odpadem

### Nové výrobky

**RECYKLOVANÉ SKLO**  
Nejčastěji se z recyklovaného skla vyrábí lahve na nápoje a obalové sklo na potraviny, ale i tepelné izolace.

**RECYKLOVANÝ PLAST**  
Z PET lahví se vyrábí například vlákna pro výplň zimních bund a spacáků nebo pro výrobu zátěžových kobereců nebo tepelných izolací. Z fólií se vyrábí opět fólie a různé pytle. Ze směsi plastů vznikají odpadkové koše, zahradní nábytek, protihlukové stěny apod.

**RECYKLOVANÝ PAPÍR**  
K výrobkům, které obsahují recyklovaný papír, patří zejména novinový papír, kartonové krabice, sešity, obaly na vejčička, toaletní papíry, ale i stavební izolace.

**NÁPOJOVÝ KARTON**  
Mimo papíru se z nápojových kartonů vyrábí izolační a stavební desky jako alternativa k sádrokartonovým deskám.



SBĚR ODPADŮ

### Svoz tříděných odpadů

Odpady odložené do barevných kontejnerů sváží svozové vozy na dotřídňovací linky (každý druh zvlášť).

### Dotřídňovací linka

Odpady svezené z barevných kontejnerů je nutné dále dotřídřit. Na dotřídňovacích linkách se odpady třídí na jednotlivé druhy podle jejich dalšího zpracování (recyklace) a zároveň se odstraňují nežádoucí příměsi a nečistoty.

### RECYKLACE NÁPOJOVÉHO KARTONU

Recyklační závody na nápojové kartony jsou jen dvou typů. Tím nejběžnějším je papírna, kde se papírenská vlákna zpracují na výrobu nového papíru, zbylé fólie se mohou využít na výrobu dalších výrobků. Druhou možností, kde se nápojové kartony recyklují, je továrna na speciální stavební desky.

### Recyklace

**RECYKLACE PAPÍRU** Skoro polovinu vstupní suroviny v papírnách při výrobě nového papíru představuje sběrový papír. Papír se dá recyklovat pětkrát až sedmkrát.

**RECYKLACE PLASTU** Každý druh plastu se zpracovává jinou technologií. Jednotlivé plasty se drtí na jemné vločky, které se vyperou a dále zpracovávají převážně tavením na granule. Ty se dále používají na výrobu nových výrobků.

**RECYKLACE SKLA** Sklo se může recyklovat stále dokola. Nadrčené skleněné střepe se ve sklárnách přímíchávají do sklářského kmene. Využíváním střepe se šetří suroviny a energie.

